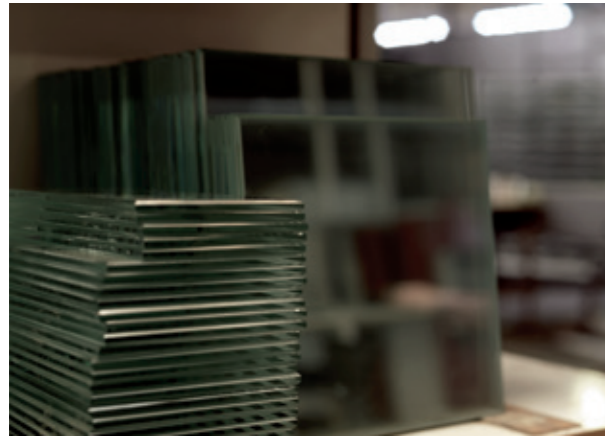


SANCHIS  
sophisticated

SANCHIS

# 60 years of tradition



**Sanchis Muebles de Baño** es una empresa familiar, donde la seriedad y la profesionalidad se han mantenido durante 60 años de presencia como líderes en el mercado. Estos valores aportan confianza y experiencia, aspectos esenciales que han permitido consolidar la empresa y tener presencia en otros países.

Tendencia, atemporalidad, customización, exclusividad e innovación, calidad y gusto por el detalle, marcan la diferencia en nuestros productos. Nuestro equipo y proveedores son seleccionados acorde a los valores de profesionalidad y compromiso, para conseguir un resultado excelente.

La polivalencia y contemporaneidad hace que siempre este presente la sofisticación, naturalidad y frescura en nuestras colecciones.

Somos especialistas en la personalización, adaptándonos a las nuevas viviendas con diseños flexibles capaces de transmitir emociones y abarcando cualquier estilo de vida.

**Sanchis Muebles de Baño** est une entreprise familiale de dimension humaine où le sérieux et le professionnalisme leur ont permis de se maintenir pendant 60 ans de présence dans le marché. Ces valeurs apportent de la confiance, et aussi notre expérience, aspects essentiels qui nous ont permis de consolider l'entreprise et avoir une présence dans d'autres pays.

Tendance, intemporalité, customisation, exclusivité et innovation ainsi que la qualité et le goût pour le détail font la différence dans nos produits. Notre équipe de fournisseurs sont sélectionnés, selon les valeurs de professionnalisme et engagement afin d'obtenir un résultat excellent.

La polyvalence et contemporanéité fait que la sophistication, naturel et fraîcheur soient toujours présentes dans nos collections.

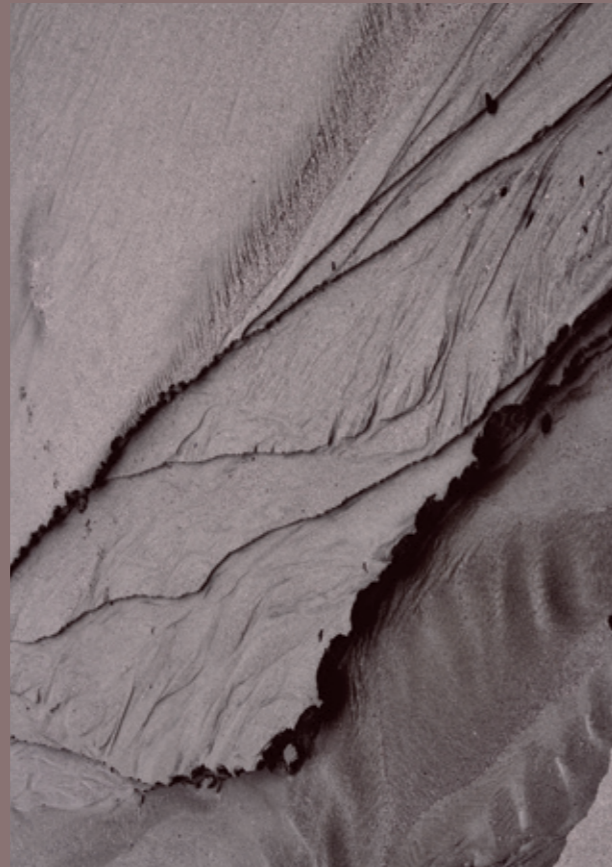
Nous sommes spécialistes en personnalisation, en nous adaptant aux nouveaux logements avec des designs flexibles capables de transmettre des émotions et comprendre n'importe quel style de vie.

**Sanchis Muebles de Baño** is a homely enterprise of human dimension where the seriousness and the professionalism have been kept during 60 years of presence on the market. These values contribute confidence, experience and professionalism that they are essential aspects that have allowed to consolidate the company and to have presence in other countries.

Trend, timelessness, customization, exclusivity and innovation, quality and taste for the detail, mark the difference in our products. Our team and suppliers are selected in accordance with the values of professionalism and commitment, to obtain an excellent result.

The polyvalent and contemporary do that the sophistication, naturalness and freshness are presents in our collections.

We are specialist in customization, adapting to the new housing with flexible designs capable of transmitting emotions and covering any way of life.



# sophisticated

Distinción, sobriedad y atemporalidad son los valores que definen el concepto Sophisticated.

Mobiliario de baño diseñado para un estilo de vida en busca de la exquisitez, los detalles, la exclusividad y el placer sensorial.

Distinction, sobriété et intemporalité, ce sont les valeurs qui définissent le concept Sophisticated.

Un mobilier de bain dessiné pour un style de vie à la recherche de l'exqu Coast, les détails, l'exclusivité et le plaisir sensoriel.

Distinction, sobriety and timelessness are the values that define the concept Sophisticated.

Furniture of bath designed for a way of life in search of the exquisiteness, the details, the exclusivity and the sensory pleasure.

# index

ritual	8 - 23
stilo	24 - 37
aunc	38 - 51
less	52 - 65
dunc	66 - 79
exclusive	80 - 93
elegance	94 - 107
noah	108 - 121
finishes	122 - 127

**Ritual** se desarrolla a partir de la descontextualización de la vivienda actual, donde los espacios de descanso, vestidor y baño se unifican en búsqueda de coherencia espacial, estética y sensorial.

En base al origen de los elementos, los lavabos, como el manantial de donde emana el agua representan el acto de asearse, y el mobiliario, como materia prima pura y natural, representan el acto de cuidarse y mimarse. Ambas piezas encajan una con otra, consiguiendo el equilibrio perfecto entre la necesidad básica y el placer.

**Ritual** se développe à partir de la sortie de contexte du logement actuel, où les espaces de repos, de vestiaire et de bain sont unifiés dans une recherche de cohérence spatiale, esthétique et sensorielle.

Sur la base de l'origine des éléments, les vasques, comme la source d'où émane l'eau représentent l'acte de faire sa toilette, et le mobilier, comme matière première pure et naturelle, représentent l'acte de se soigner et d'être gâté. Les deux pièces s'intègrent l'une avec l'autre, en obtenant l'équilibre parfait entre la nécessité basique et le plaisir.

**Ritual** it's developed from taking out of concept from the current housing, where the spaces of rest, dressing room and bath are unified in search of spatial, aesthetic and sensory coherence.

On the base of the origin of the elements, the wash basins, as the spring wherefrom the water comes representing the act of tidying up itself, and the furniture, as pure and natural raw material, represent the act of looking after itself and to be pamper. Both pieces fit one with other one, obtaining the perfect balance between the basic need and the pleasure.



# ritual

by isho design

Colección diseñada por el estudio creativo Isho Design. Inspirada en el ritual del agua característico de la cultura oriental. El concepto de la colección Ritual parte del equilibrio entre dos elementos que se complementan a la perfección.

Collection dessinée par l'étude créative Isho Design. Inspirée du rituel de l'eau caractéristique de la culture orientale. Le concept de la collection Ritual part de l'équilibre entre deux éléments qui se complètent à la perfection.

Collection designed by the creative study Isho Design. Inspired by the ritual of the water typical of the oriental culture. The concept of the Ritual collection departs from the balance between two elements that complement each other to the perfection.

# isho design

estudio creativo



Aunque su trayectoria profesional se inició en 2003 de forma individual, es en 2012 cuando Yolanda Gimeno y Ana Ramón forman el estudio creativo **Isho Design**.

La manera de entender el diseño por parte de todo el equipo de profesionales del estudio es desde un punto de vista global, y por ello cada proyecto, independientemente de su ámbito, se desarrolla integrando las tres especialidades, Diseño de Producto, Diseño de Espacios y Comunicación Visual.

La identidad propia, el diseño estratégico y el equilibrio entre racionalidad y emoción, son las claves de su filosofía, la cual, les permite crear proyectos vivos capaces de transmitir experiencias, historias y sensaciones.

Su trabajo forma parte del éxito de las empresas con las que trabajan. Por esta razón, la confianza, el diálogo y el análisis les permiten realizar proyectos de diseños reales, con los valores necesarios para conseguir los objetivos de sus clientes, de una forma creativa y competitiva.

Desde 2016 colaboran con la Escuela de Arte y Diseño Barreira como docentes en E.E.S.S de Interiorismo, y a partir de 2017 también en el master Mint de Interiorismo de la misma escuela.

Bien que sa trajectoire professionnelle se soit initiée en 2003 de forme individuelle, c'était en 2012 quand Yolanda Gimeno et Ana Ramón forment l'étude créatrice **Isho Design**.

La manière de comprendre le dessin de la part de toute l'équipe de professionnels de l'étude, est d'un point de vue global, et c'est pour cela que chaque projet, indépendamment de son domaine, se développe en intégrant les trois spécialités, le dessin du produit, le dessin d'Espaces et de communication Visuelle.

La propre identité, le dessin stratégique et l'équilibre entre rationalité et émotion, sont les clés de sa philosophie, laquelle, leur permet de créer des projets vivants capables de transmettre des expériences, des histoires et des sensations.

Son travail fait partie de l'impulsion du succès des entreprises avec lesquelles travaillent. Pour cette raison, la confiance, le dialogue et l'analyse leur permettent de réaliser des projets de dessins réels, avec les valeurs nécessaires pour obtenir les objectifs de ses clients, d'une façon créatrice et compétitive.

Dès 2016 ils collaborent avec l'école d'Art et de Dessin Barreira comme enseignants dans E.E.S.S d'Architecture d'Intérieur, et à partir de 2017 aussi dans le master Mint de d'Architecture d'Intérieur de la même école.

Though his professional path began in 2003 of individual form, it was in 2012 when Yolanda Gimeno and Ana Ramon form the creative study **Isho Design**.

The way of understanding the design from the whole equipment of professionals of the study, is from a global point of view, and for this every project, independently of his area, develops integrating three specialities, Design of Product, Design of Spaces and Visual Communication.

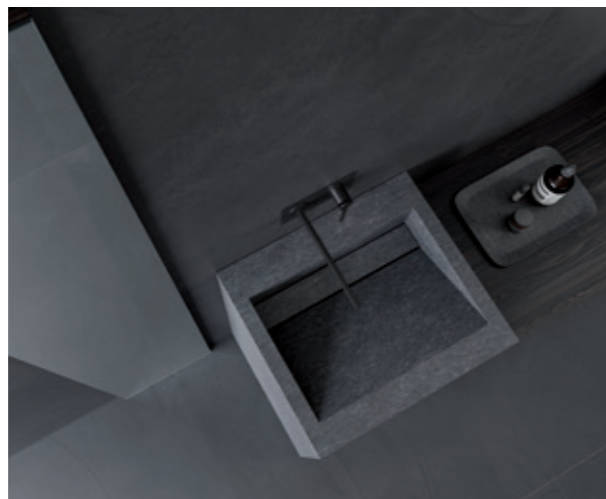
The own identity, the strategic design and the balance between rationality and emotion, are the keys of his philosophy, which, allows them to create alive projects capable of transmit experiences, histories and sensations.

His work is part of the impulse of the success of the companies with those who work. For this reason, the confidence, the dialog and the analysis allow them to realize projects of real designs, with the necessary values to obtain the aims of his clients, in a creative and competitive form.

From 2016 they collaborate with the School of Art and Design Barreira as teachers in Interior design's E.E.S.S, and from 2017 also in the master Mint de Interior design of the same school.







**Ritual 31262 Fumé Olivatto**

Tótem 88321 Pierre bleue  
 Auxiliar colgar 31A06 | 31A07  
 Pierre bleue y Fumé olivatto  
 Espejo 10T Fumé olivatto

Totem 88321 Pierre bleue  
 Auxiliaire suspendu 31A06 | 31A07  
 Pierre bleue et Fumé olivatto  
 Miroir 10T Fumé olivatto

Totem 88321 Pierre bleue  
 Wall hung auxiliary 31A06 | 31A07  
 Pierre bleue and Fumé olivatto  
 Mirror 10T Fumé olivatto





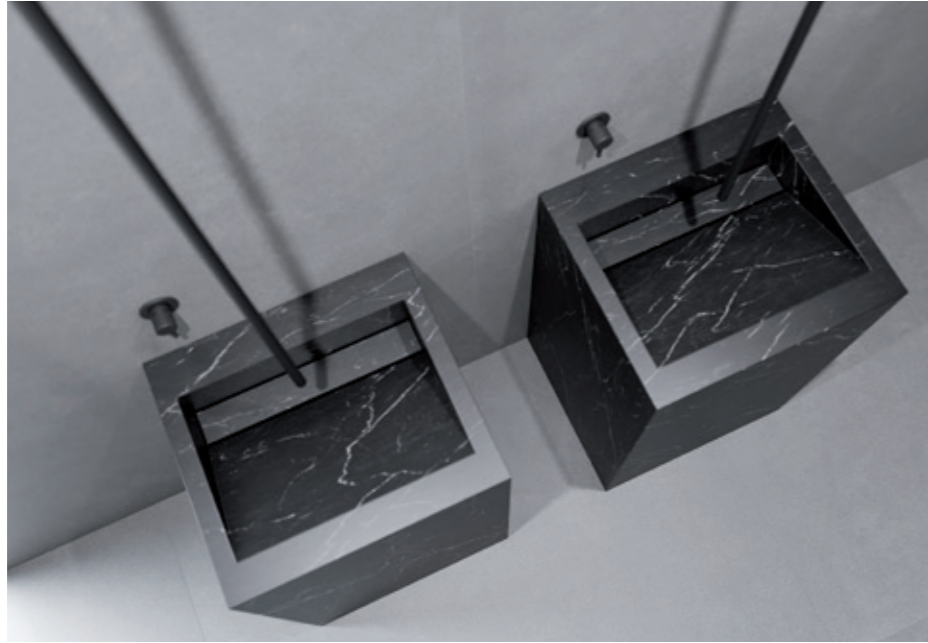
**Ritual 31028 Lino**

Lavabo 87330 Negro pizarra  
Auxiliar cómoda 31391 Lino  
Juego patas 31400 Negro  
Espejo 10810

Vasque 87330 Negro pizarra  
Auxiliaire commode 31391 Lino  
Jeu de pieds 31400 Noir  
Miroir 10810

Washbasin 87330 Negro pizarra  
Drawer auxiliary 31391 Lino  
Feet set 31400 Black  
Mirror 10810





**Ritual 31390 Piedra**

Tótem 87320 Negro marquina  
 Auxiliar 31A04 | 31A06 |  
 31A07 Negro mate  
 Espejo 10I

Totem 87320 Negro marquina  
 Auxiliaire 31A04 | 31A06 |  
 31A07 Noir mat  
 Miroir 10I

Totem 87320 Negro Marquina  
 Auxiliary 31A04 | 31A06 |  
 31A07 Black matt  
 Mirror 10I

# stilo

Como si de una obra de arte se tratara,  
la colección Stilo se reinventa con un nuevo  
concepto más depurado.  
El marco ingletado de sus frentes caracterizan  
a esta colección de líneas sobrias llena de  
detalles que la hacen especial.

Tel qu'une œuvre d'art, la collection Stilo est  
réinventée par un nouveau concept plus épuré.  
Le cadre en coupe d'onglet des façades caractérise  
cette collection de lignes sobres pleines de détails  
qui la font spéciale.

As if about a piece of art was treating, the collection  
Stilo is reinvented by a more polished new concept.  
The acuted frame of his front face characterize  
this collection of sober lines full of details that  
make it special.





**Stilo 2310C Negro**

Encimera 9670 Negro  
Lavabo Square Negro  
Espejo 10P

Plan 9670 Noir  
Vasque Square Noir  
Miroir 10P

Countertop 9670 Black  
Square Washbasin Black  
Mirror 10P









**Stilo 23010 Blanco**

Lavabo 71290 Gel coat mate  
Auxiliar 23134 | 23135 Blanco  
Espejo 10l

Vasque 71290 Gel coat mat  
Auxiliaire 23134 | 23135 Blanc  
Miroir 10l

Washbasin 71290 Gel coat matt  
Auxiliary 23134 | 23135 White  
Mirror 10l







**Stilo 2310C Negro | Fumé Olivatto**

Encimera 55270 Corian negro  
Auxiliar 13408 | 13458 Fumé olivatto  
Espejo 10854

Plan 55270 Corian noir  
Auxiliaire 13408 | 13458 Fumé olivatto  
Miroir 10854

Countertop 55270 Black corian  
Auxiliary 13408 | 13458 Fumé olivatto  
Mirror 10854

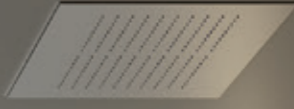
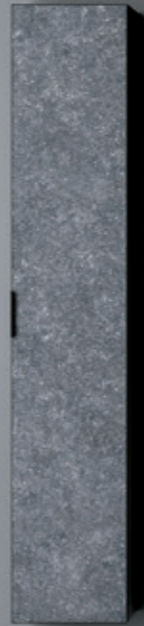


## aune

La simplicidad de la forma llevada a su exponente más puro, la línea, hacen de esta colección una experiencia hedonista.  
La combinación de la estructura metálica y de los materiales más exclusivos como el Corian, el porcelánico o el cristal, son la esencia de la colección Aune, capaz de convertir cualquier espacio, en un lugar único.

La simplicité de la forme portée à son exposant le plus pur, la ligne, font de cette collection une expérience hédoniste.  
La combinaison de la structure métallique et des matériels les plus exclusifs comme le Corian, la céramique ou le verre, sont l'essence de la collection Aune, capable de changer n'importe quel espace, dans un lieu unique.

The simplicity of the form led to his purer exponent, the line, do of this collection a hedonistic experience.  
The combination of the metallic structure and of the most exclusive materials as the Corian, the porcelain tile or the crystal, are the essence of the collection Aune, capable of turning any space, in the single one place.





**Aune 30010 Negro | Pierre Bleue**

Encimera 88303 Pierre bleue  
Espejo 10P  
Auxiliar 30122 Negro y Pierre bleue  
Auxiliar 26M05 Negro y tapa  
26670 | 26575 Pierre bleue  
Espejo 10T Negro

Plan 88303 Pierre bleue  
Miroir 10P  
Auxiliaire 30122 Noir et Pierre bleue  
Auxiliaire 26M05 Noir et couvercle  
26670 | 26575 Pierre bleue  
Miroir 10T Noir

Countertop 88303 Pierre bleue  
Mirror 10P  
Auxiliary 30122 Black and Pierre bleue  
Auxiliary 26M05 Black and countertop  
26670 | 26575 Pierre bleue  
Mirror 10T Black







**Aune 30010 | 30200**  
**Blanco | Corian blanco**

Encimera Corian blanco  
 Lavabo corian M2.2S Blanco  
 Auxiliar cómoda 30390  
 Blanco y corian blanco  
 Espejo 10T Blanco

Plan Corian blanc  
 Vasque corian M2.2S Blanc  
 Auxiliaire commode 30390  
 Blanc et corian blanc  
 Miroir 10T Blanc

Corian Countertop white  
 Corian washbasin M2.2S White  
 Drawer auxiliary 30390  
 White and white corian  
 Mirror 10T White





**Aune 30010 Negro | Cristal negro**

Lavabo 51270 Negro  
Auxiliar 30114 | 30115 Negro  
y cristal negro mate  
Espejo 10B

Vasque 51270 Noir  
Auxiliaire 30114 | 30115 Noir  
et verre noir mat  
Miroir 10B

Washbasin 51270 Black  
Auxiliary 30114 | 30115 Black  
and black matt glass  
Mirror 10B



# less

El equilibrio entre ligereza y estabilidad son los puntos de partida de la colección Less, donde menos es más, como podemos ver en su estética de líneas puras y mínimas.

L'équilibre entre légèreté et stabilité est le point de départ de la collection Less. L'esthétique es faite de lignes pures et minimales.

The balance between lightness and stability is the points of item of the collection Less, where less it is more, as we can see in his aesthetics of pure and minimal lines.





**Less 26M03 Champagne**

Encimera 88662 Calacatta  
 Lavabo Five Round 40  
 Estante 26575 Calacatta  
 Auxiliar 26M04 Champagne  
 Estantes 26576 Calacatta  
 Espejo 26713 Champagne

Plan 88662 Calacatta  
 Vasque Five Round 40  
 Étagère 26575 Calacatta  
 Auxiliaire 26M04 Champagne  
 Étagères 26576 Calacatta  
 Miroir 26713 Champagne

Countertop 88662 Calacatta  
 Washbasin Five Round 40  
 Shelf board 26575 Calacatta  
 Auxiliary 26M04 Champagne  
 Shelf boards 26576 Calacatta  
 Mirror 26713 Champagne





**Less 26M01 Plata**

Estante cajón 26260 Blanco  
 Encimera 88311 | 88312  
 Zaha stone  
 Auxiliar 26M04 Plata  
 Estantes 26576 Zaha Stone  
 Auxiliar cómoda 26390 Velvet  
 Espejo 10P  
 Bañera 55261 Corian blanco

Étagère avec tiroir 26260 Blanc  
 Plan 88311 | 88312 Zaha stone  
 Auxiliaire 26M04 Plata  
 Étagères 26576 Zaha Stone  
 Auxiliaire commode 26390 Velvet  
 Miroir 10P  
 Baignoire 55261 Corian blanc

Hung self with drawer  
 26260 White  
 Countertop 88311 | 88312  
 Zaha stone  
 Auxiliary 26M04 Plata  
 Shelf boards 26576 Zaha Stone  
 Drawer auxiliary 26390 Velvet  
 Mirror 10P  
 Bathtub 55261 White corian







**Less 26M02 Negro**

Elegance 13200 Savage olivatto  
 Lavabo Five Round 40  
 Auxiliar 13408 | 13458 Savage olivatto  
 Auxiliar 26M05 Negro  
 Espejo 10l  
 Bañera 55260 Corian blanco

Elegance 13200 Savage olivatto  
 Vasque Five Round 40  
 Auxiliaire 13408 | 13458 Savage olivatto  
 Auxiliaire 26M05 Noir  
 Miroir 10l  
 Baignoire 55260 Corian blanc

Elegance 13200 Savage olivatto  
 Washbasin Five Round 40  
 Auxiliary 13408 | 13458 Savage olivatto  
 Auxiliary 26M05 Black  
 Mirror 10l  
 Bathtub 55260 Corian white

# dune

Una colección con mucho carácter inspirada en las clásicas cómodas de las grandes casas.  
Dune, está diseñada para viviendas con personalidad, donde todos los espacios disponen de un mismo lenguaje estético y conceptual.

Une collection avec beaucoup de caractère inspiré des commodes classiques des grandes maisons.  
Dune, est dessiné pour des logements avec personnalité, où tous les espaces disposent du même langage esthétique et conceptuel.

A collection with lot of character inspired by the classic commodes of the big houses.  
Dune, is designed for housings with personality, where all the spaces have the same aesthetic and conceptual language.





**Dune 4010 Navy**

Lavabo T5.E Corian blanco  
 Encimera 40670 Navy  
 Auxiliar 18142 | 18143 Navy  
 Espejo 10l  
 Bañera 55260 Corian blanco

Vasque T5.E Corian blanc  
 Plan 40670 Navy  
 Auxiliaire 18142 | 18143 Navy  
 Miroir 10l  
 Baignoire 55260 Corian blanc

Washbasin T5.E White corian  
 Countertop 40670 Navy  
 Auxiliary 18142 | 18143 Navy  
 Mirror 10l  
 Bathtub 55260 White corian





**Dune 40002 Fumé Olivatto**

Lavabo 55151 Corian blanco  
Espejo 10810

Vasque 55151 Corian blanc  
Miroir 10810

Washbasin 55151 White corian  
Mirror 10810







**Dune 40011 Laos**

Lavabo Ate Negro  
 Encimera 40670 Laos  
 Auxiliar 26M05 Negro  
 Auxiliar cristal 11333 Negro  
 Espejo 10T Laos

Vasque Ate Noir  
 Plan 40670 Laos  
 Auxiliaire 26M05 Noir  
 Auxiliaire optique 11333 Noir  
 Miroir 10T Laos

Washbasin Ate Black  
 Countertop 40670 Laos  
 Auxiliary 26M05 Black  
 Optical auxiliary 11333 Black  
 Mirror 10T Laos



## exclusive

Polivalencia y sofisticación es el concepto del modelo Exclusive, donde los detalles como el sistema de apertura con uñero y los frentes de 22 mm, transportan la exclusividad a una colección modular capaz de marcar la diferencia.

Polyvalence et sophistication c'est le concept qui définit le modèle Exclusive, où les détails comme le système d'ouverture avec poignée cuvette et les façades en 22mm, apportent l'exclusivité à une collection capable de faire la différence.

Polyvalence and sophistication is the concept of the model Exclusive, where the details like the system of opening with built in handle and the fronts of 22 mm, transport the exclusivity to a modular collection capable of marking the difference.





**Exclusive 24M11 | 24201 Lino**

Lavabo Bia Negro  
 Encimera 9682 Lino  
 Auxiliar 13134 | 13135 Lino  
 Espejo 10P

Vasque Bia Noir  
 Plan 9682 Lino  
 Auxiliaire 13134 | 13135 Lino  
 Miroir 10P

Washbasin Bia Black  
 Countertop 9682 Lino  
 Auxiliary 13134 | 13135 Lino  
 Mirror 10P





**Exclusive 24027 | 24201 Anís**

Lavabo Pietra Negro marquina  
Encimera 87671 | 87675 Negro marquina  
Espejo 10T Anís

Vasque Pietra Negro marquina  
Plan 87671 | 87675 Negro marquina  
Miroir 10T Anís

Washbasin Pietra Negro marquina  
Countertop 87671 | 87675 Negro marquina  
Mirror 10T Anís





**Exclusive 24008 Nature Olivatto**

Encimera 83713 Blanco carrara  
Auxiliar 13458 | 13408 Nature olivatto  
Espejo 10750  
Bañera 55260 Corian blanco

Plan 83713 Blanco carrara  
Auxiliaire 13458 | 13408 Nature olivatto  
Miroir 10750  
Baignoire 55260 Corian blanc

Countertop 83713 Blanco carrara  
Auxiliary 13458 | 13408 Nature olivatto  
Mirror 10750  
Bathtub 55260 White corian



# elegance

Partiendo de un módulo de lavabo, la colección Elegance nos plantea la posibilidad de crear formas y combinaciones que mantienen la capacidad sin perder la estética lineal y minimalista.

El sistema de apertura push, los cajones interiores y los 22mm de grosor de sus frentes definen a esta colección.

En partant d'un module de vasque, la collection Elegance nous fait envisager la possibilité de créer des formes et combinaisons, lesquelles maintiennent leur capacité sans perdre l'esthétique linéaire et minimaliste.

Système d'ouverture Push pull, les tiroirs intérieurs ainsi comme les 22mm d'épaisseur de ses façades définissent cette collection.

Departing from a module of wash basin, the collection Elegance raises us the possibility of creating forms and combinations that keep the capacity without losing the linear and minimalist esthetics.

The system of opening push, the interior drawers and the 22mm of thickness of his foreheads they define to this collection.





**Elegance 1310C Nature Olivatto**

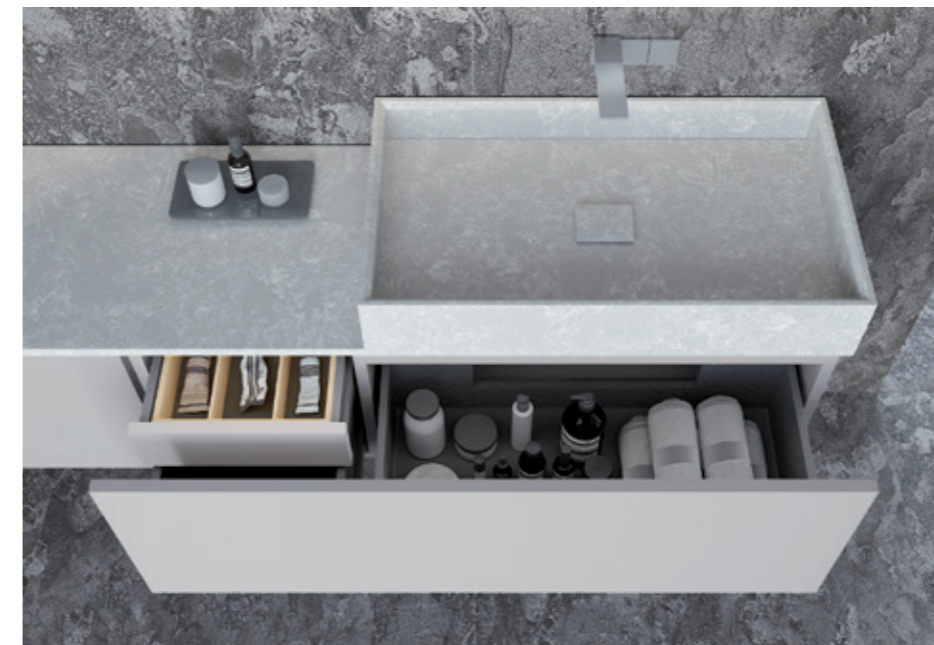
Lavabo Five round 45  
 Encimera Corian negro  
 Espejo 10T Nature olivatto  
 Bañera 55261 Corian blanco

Vasque Five round 45  
 Plan Corian noir  
 Miroir 10T Nature olivatto  
 Baignoire 55261 Corian blanc

Washbasin Five round 45  
 Countertop Corian black  
 Mirror 10T Nature olivatto  
 Bathtub 55261 Corian white







**Elegance 13004 | 13240 Luna**

Lavabo Pietra Gris polar  
 Encimera 87671 Gris polar  
 Auxiliar 13134 | 13135 Smoke  
 Auxiliar cristal 11330 Blanco  
 Espejo 10750

Vasque Pietra Gris polar  
 Plan 87671 Gris polar  
 Auxiliaire 13134 | 13135 Smoke  
 Auxiliaire optique 11330 Blanc  
 Miroir 10750

Washbasin Pietra Gris polar  
 Countertop 87671 Gris polar  
 Auxiliary 13134 | 13135 Smoke  
 Optical auxiliary 11330 White  
 Mirror 10750





**Elegance 13240 Negro**

Encimera 87311 Negro pizarra  
 Estante cajón 26260 Negro  
 Auxiliar cristal 11333 Negro  
 Espejo 10B

Plan 87311 Negro pizarra  
 Étagère avec tiroir 26260 Noir  
 Auxiliaire optique 11333 Noir  
 Miroir 10B

Countertop 87311 Negro pizarra  
 Hung Shelf 26260 Black  
 Optical auxiliary 11333 Black  
 Mirror 10B

# noah

La variedad de modulación y customización de sus complementos, como tiradores y patas, lo convierten en la colección perfecta para conseguir un diseño personalizado y adaptable a cualquier tipo de espacio. Posibilidad ilimitada de crear combinaciones.

La variété de modulation et customisation de ses compléments, comme poignées et pieds, fait de cette série la collection parfaite pour avoir un design personnalisé et adaptable à n'importe quel type d'espace. Cela vous confère la possibilité illimitée de créer des combinaisons.

The variety of modulation and customization of his complements, as drawers and legs, turn it into the perfect collection to obtain a personalized and adaptable design to any type of space. There are unlimited possibilities of creating combinations.







**Noah 65011 | 65201 Encens**

Lavabo M2 Corian negro  
Encimera 55673 Cosmos prima  
Auxiliar 1816A | 1817A Encens  
Espejo 10T Encens y 10I

Vasque M2 Corian noir  
Plan 55673 Cosmos prima  
Auxiliaire 1816A | 1817A Encens  
Miroir 10T Encens et 10I

Washbasin M2 Black corian  
Countertop 55673 Cosmos prima  
Auxiliary 1816A | 1817A Encens  
Mirror 10T Encens and 10I







**Noah 47002 Carbón**

Lavabo cerámica 51274 Negro  
Auxiliar 18144 | 18145 Carbón  
Auxiliar cristal 11130 Negro  
Espejo 10B  
Bañera 55261 Corian blanco

Vasque céramique 51274 Noir  
Auxiliaire 18144 | 18145 Carbón  
Auxiliaire optique 11130 Noir  
Miroir 10B  
Baignoire 55261 Corian blanc

Porcelain washbasin 51274 Black  
Auxiliary 18144 | 18145 Carbón  
Optical auxiliary 11130 Black  
Mirror 10B  
Bathtub 55261 Corian white





**Noah 45011 Forest**

Encimera 87310 Negro pizarra  
Auxiliar cristal 11300 Negro  
Espejo 10T

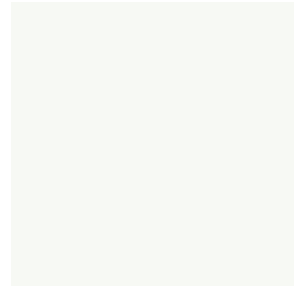
Plan 87310 Negro pizarra  
Auxiliaire optique 11300 Noir  
Miroir 10T

Countertop 87310 Negro pizarra  
Optical auxiliary 11300 Black  
Mirror 10T

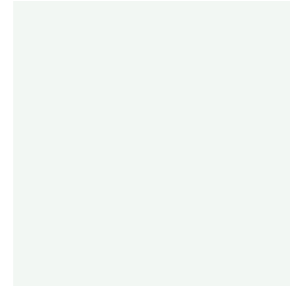
# finishes

Lacados | laqués | lacquer finishes

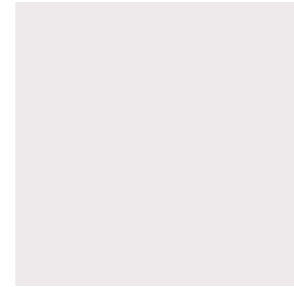
brillo, mate y seda  
brillant, mat et soie  
gloss, matt and silk



**Blanco**



**Talco**



**Pure**



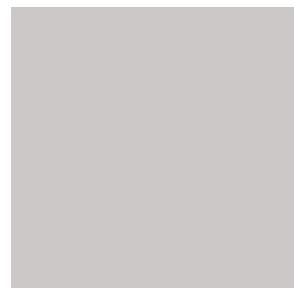
**Smoke**



**Navy**



**Negro**



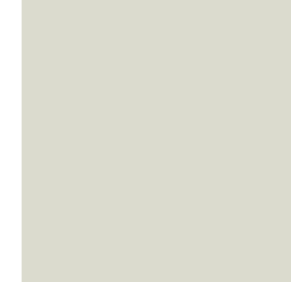
**Niebla**



**Piedra**



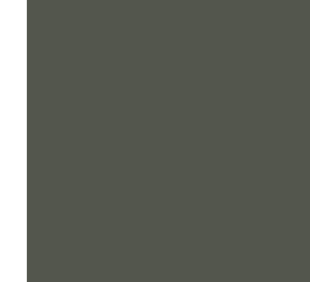
**Tórtola**



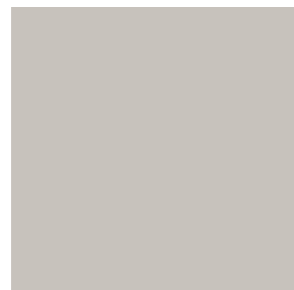
**Anís**



**Roca**



**Laos**



**Luna**



**Barro**



**Velvet**

Los colores representados en este catálogo son orientativos.

Les couleurs indiquées sont indicatives et n'engagent en rien la responsabilité de la société.

The colours represented in this catalogue are illustrative.

Debido a las limitaciones de los procesos de impresión no se garantiza que el color aquí mostrado sea idéntico al original.

Dû aux limitations aux processus d'imprimerie, on ne peut pas garantir que la couleur ici montrée est identique à l'originale.

Because of the limitations of the processes of impression there is not guaranteed that the colour here showed is identical to the original one.

# finishes

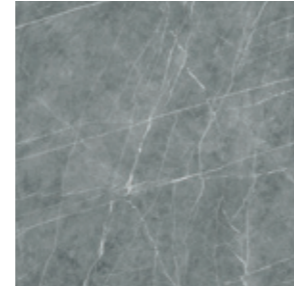
Porcelánico silk | gres porcelaine silk | silk porcelain tile



**Calacatta**



**Pierre Bleue**

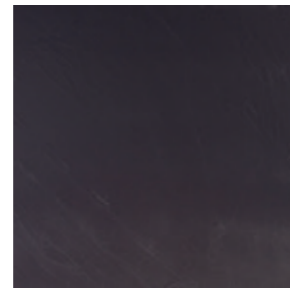


**Zaha Stone**

Mármol natural | marbre naturel | natural marble

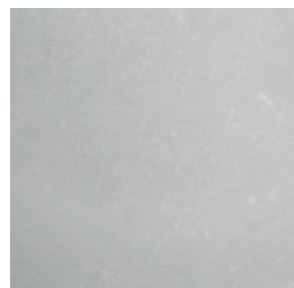


**Blanco Carrara**

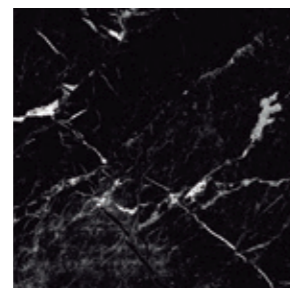


**Negro Pizarra**

Mármol compacto natural | marbre compact naturel | natural compact marble



**Gris Polar**



**Negro Marquina**

Textura | texture 16 mm



**Carbón**



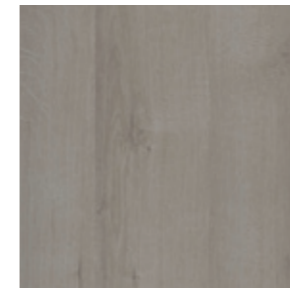
**Tea**



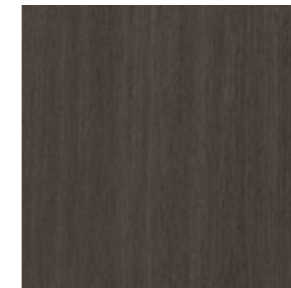
**Encens**



**Arcilla**



**Olive**



**Grava**



**Forest**



**Nórdico**

Textura | texture 22 mm



**Cenere**



**Lino**



**Café**

Los colores representados en este catálogo son orientativos.

Les couleurs indiquées sont indicatives et n'engagent en rien la responsabilité de la société.

The colours represented in this catalogue are illustrative.

Debido a las limitaciones de los procesos de impresión no se garantiza que el color aquí mostrado sea idéntico al original.

Dû aux limitations aux processus d'imprimerie, on ne peut pas garantir que la couleur ici montré est identique à l'originale.

Because of the limitations of the processes of impression there is not guaranteed that the colour here showed is identical to the original one.



# finishes

Chapa natural | Bois | Wood



Chapa natural | Bois | Wood



**Nature Olivatto**



**Savage Olivatto**



**Fumé Olivatto**

Los colores representados en este catálogo son orientativos.

z

The colours represented in this catalogue are illustrative.

Debido a las limitaciones de los procesos de impresión no se garantiza que el color aquí mostrado sea idéntico al original.

Dû aux limitations aux processus d'imprimerie, on ne peut pas garantir que la couleur ici montré est identique à l'originale.

Because of the limitations of the processes of impression there is not guaranteed that the colour here showed is identical to the original one.

# thanks

Sanchis Muebles de Baño agradece a todas las empresas que han colaborado en la realización de este catálogo, así como a todas las personas que han participado en el desarrollo de las nuevas colecciones.

Sanchis Meubles de Baño veut remercier toutes les entreprises qui ont collaboré à la réalisation de ce catalogue, ainsi comme aux personnes qui ont collaboré au développement des nouvelles collections.

Sanchis Muebles de Baño would like to express our gratitude to all the companies that have collaborated in the accomplishment of this catalogue, as well as to all the people who have taken part in the development of the new collections.

NEOLITH INTERIORS    **ertiluz**®    MH PARQUETS    **B.lux**®

Keraben    DuPont™ **CORIAN**®    METROPOL    **tremme**  
INSTRUMENTS FOR WATER  
*instruments for water*

GLAMORA CREATIVE WALLCOVERINGS    **VIVES**  
ARQUELON Y GREB    HARMONY    **peronda**

*David de las Heras*  
**PEPITA LUMIER**  
art & ab p

# credits

## **Diseño de producto**

**Design de produit**

**Product design**

Sanchis design department  
Isho Design

## **Dirección de arte**

**Direction d'art**

**Art direction**

Isho Design

## **Diseño editorial**

**Conception éditoriale**

**Editorial design**

Isho Design

## **Infografía**

**Infographie**

**Infographics**

Moflo Estudi

## **Imprenta**

**Imprimerie**

**Printers**

Grafitec

# app

Aprovechamos el lanzamiento de este nuevo catálogo para presentar la APP SANCHIS que ya está disponible de forma gratuita.

Con el desarrollo de nuestra APP abrimos un nuevo mundo de posibilidades para conocer mejor nuestros productos e interactuar con ellos con el visor de Realidad Aumentada.

On profite le lancement de ce nouveau catalogue pour vous présenter l'APP SANCHIS que c'est déjà disponible gratuitement.

Avec le développement de notre APP on ouvre un nouveau monde de possibilités pour connaître mieux nos produits et interagir avec eux avec la visionneuse de Réalité Augmentée.

We take advantage of the launch of this new catalogue to present the APP SANCHIS that is already available in a free form.

With the development of our APP we open a new world of possibilities to know better our products and to interact with them with the visor of Increased Reality.



Avda. de la Llibertat, 40  
46600 Alzira (Valencia) Spain  
Phone: +34 962 405 000  
Fax: +34 962 404 181

Info: [info@mueblesdebanosanchis.com](mailto:info@mueblesdebanosanchis.com)  
Nacional: [pedidos@mueblesdebañosanchis.com](mailto:pedidos@mueblesdebañosanchis.com)  
Export: [export@mueblesdebanosanchis.com](mailto:export@mueblesdebanosanchis.com)  
[atencionalcliente@mueblesdebanosanchis.com](mailto:atencionalcliente@mueblesdebanosanchis.com)

[www.mueblesdebanosanchis.com](http://www.mueblesdebanosanchis.com)

©sanchis 2018

S

